



Weld your way.

方案管理与 C-Gate

目录

1 简介	3
2 要求	3
3 与机器人的连接	3
4 与 PC 的连接	4
4.1 认证	4
4.2 连接网络驱动器	4
4.3 Carola 配置 EDI	5
5 笔记	5

1 简介

在本文档中，您可以找到将 C-Gate 程序管理与 QIROX 机器人和 CLOOS PC 产品集成的要求和说明。

2 要求

- C-Gate 模块：计划管理 (C-Gate.PG)
- 机器人选项：用 C-Gate 进行程序管理
- QIROX 软件版本：截止到 QS2.12

3 与机器人的连接

为了进行程序管理，机器人必须能够主动访问 C-Gate。为此，必须在机器人上配置 C-Gate 访问数据。在机器人用户界面的服务器区域，有以下输入字段用于此目的。

- **C-Gate-URL**

可以从机器人那里到达 C-Gate 的 HTTP 地址。

例子。 `http://c-gate.my-company.com`

例子。 `http://192.168.1.100`

目前不支持 HTTPSs。计划在将计划管理整合到 C-Gate IoT Connector 时支持 HTTPSs。

- **代币**

用于通过 C-Gate 进行身份验证的令牌。令牌可替代用户名和密码，是连接到 C-Gate 的每台设备的特定信息。

您可以在 C-Gate 网页界面的机器人个人视图的”设备”下找到要连接的相应设备的令牌。

您可以通过访问机器人存档中的网络来检查连接情况。应该不会出现任何错误，并且可以传输程序。

有关连接的详细错误说明，请参阅机器人运行日志。

4 与 PC 的连接

4.1 认证

通过网络驱动器和 WebDAV 协议与电脑连接。要通过 WebDAV 协议登录 C-Gate，必须激活 HTTP 的 Basic Auth 方法。如果在所谓的 Reverse-Proxy 后面运行 C-Gate，通过 HTTPS 实现访问，则可以跳过此步骤。使用以下命令以管理员身份在命令提示符下允许使用基本认证方法：

```
REG ADD HKLM\SYSTEM\CurrentControlSet\Services\WebClient\Parameters /f /v  
BasicAuthLevel /t REG_DWORD /d 2
```

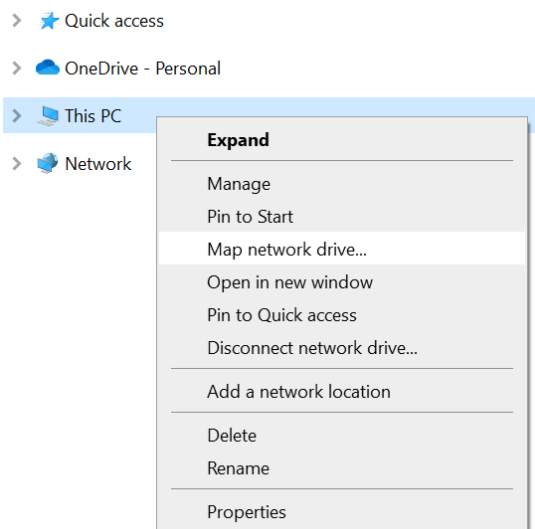
或者，您也可以在 Windows 注册表编辑器中的以下键值下手动设置该值：

```
HKEY_LOCAL_MACHINE\SYSTEM\CurrentControlSet\Services\WebClient\Parameters  
  
BasicAuthLevel=2
```

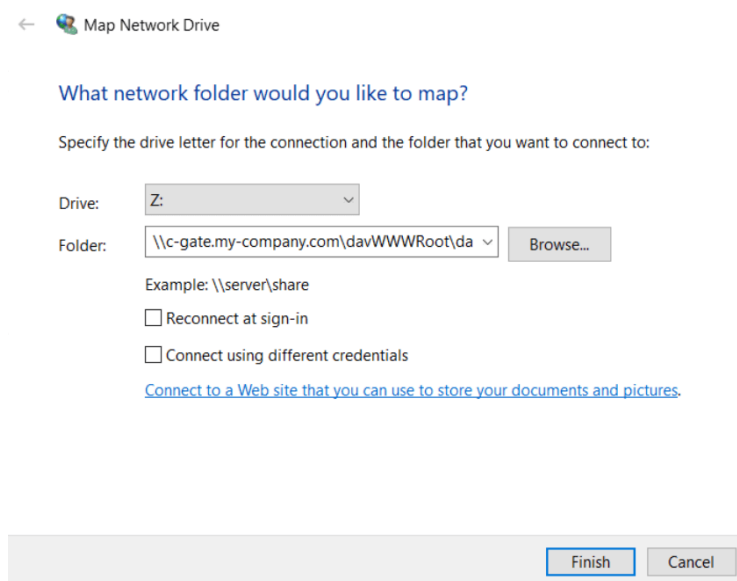
更改后重新启动你的电脑，使其生效。

4.2 连接网络驱动器

添加一个新的网络运行。



输入 C-Gate WebDAV 地址。



例子。

```
\\c-gate.my-company.com\davWWWRoot\dav\v1\legacy  
\\192.168.1.100\davWWWRoot\dav\v1\legacy
```

请注意：

如果在所谓的 Reverse-Proxy 后面运行 C-Gate，以便通过 HTTPS 实现访问，则必须以稍有不同的方式设置 C-Gate WebDAV 地址。例如

```
\\c-gate.my-company.com@SSL@443\davWWWRoot\dav\v1\legacy  
\\192.168.1.100@SSL@443\davWWWRoot\dav\v1\legacy
```

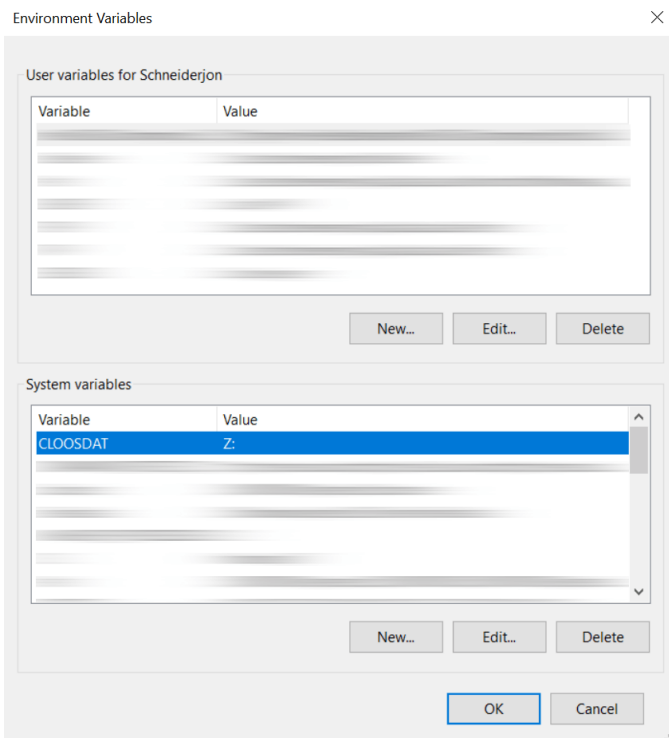
4.3 Carola 配置 EDI

要与 C-Gate 集成，必须将工作目录的环境变量 Carola EDI 工作目录的环境变量必须更改为先前设置的 C-Gate 网络驱动器。

环境变量 CLOOSDAT 可在系统变量区域进行更改。除其他事项外，您还可以通过以下方式设置：

- 钥匙。WIN + R
- 输入。 `rundll32 sysdm.cpl,EditEnvironmentVariables`
- 钥匙。CTRL + SHIFT + ENTER

如果连接的 C-Gate 网络驱动器的字母是 Z，请输入 Z: 作为 CLOOSDAT 的值。



5 笔记

机器人配置由 C-Gate 在网络驱动器上自动提供。这将直接从机器人中检索 C-Gate，无法在网络驱动器上更改或删除。

文件夹名称是根据机器人的控制号（序列号）生成的。