



Weld your way.

**Gestión de  
programas con  
C-Gate**

## Índice

<b>1</b>	<b>Introducción</b>	<b>3</b>
<b>2</b>	<b>Requisitos</b>	<b>3</b>
<b>3</b>	<b>Conexión con el robot</b>	<b>3</b>
<b>4</b>	<b>Conexión al PC</b>	<b>4</b>
4.1	Autenticación	4
4.2	Conectar la unidad de red	4
4.3	Carola Configurar EDI	5
<b>5</b>	<b>Notas</b>	<b>5</b>

## 1. Introducción

En este documento encontrará los requisitos, así como las instrucciones para integrar la gestión del programa C-Gate con un robot QIROX y los productos CLOOS PC.

## 2. Requisitos

- C-Gate Módulo: Gestión de programas (C-Gate.PG)
- Opción de robot: gestión del programa con C-Gate
- Versión del software QIROX: a partir de QS2.12

## 3. Conexión con el robot

Para la gestión del programa, el robot debe poder acceder activamente a C-Gate. Para ello, es necesario configurar los datos de acceso de C-Gate en el robot.

En la zona del servidor de la interfaz de usuario del robot, existen los siguientes campos de entrada para este fin:

### ▪ C-Gate-URL

La dirección HTTP en la que se puede acceder a C-Gate desde el robot.

Ejemplo: `http://c-gate.my-company.com`

Ejemplo: `http://192.168.1.100`

HTTPs no está soportado actualmente. La compatibilidad con HTTP está prevista con la integración de la gestión de programas en C-Gate IoT Connector.

### ▪ Ficha

Token para la autenticación con C-Gate. El token sirve como sustituto del nombre de usuario y la contraseña y es específico para cada dispositivo conectado a C-Gate.

Encontrará el token del dispositivo correspondiente que desea conectar en la interfaz web C-Gate, en *Dispositivos*, en la vista individual del robot.

Puede comprobar la conexión accediendo a la red en el archivo del robot. No debería aparecer ningún error y debería poder transferir programas.

Encontrará descripciones detalladas de los errores de conexión en el diario de funcionamiento del robot.

## 4. Conexión al PC

### 4.1. Autenticación

La conexión con el PC se realiza mediante una unidad de red y el protocolo WebDAV. Para permitir el acceso a C-Gate a través del protocolo WebDAV, debe activarse el método Basic Auth para HTTP. Si opera C-Gate detrás de un denominado Reverse-Proxy para implementar el acceso a través de HTTPS, puede omitir este paso. Utilice el siguiente comando para permitir el método Basic Auth con un símbolo del sistema ejecutado como administrador:

```
REG ADD HKLM\SYSTEM\CurrentControlSet\Services\WebClient\Parameters /f /v  
BasicAuthLevel /t REG_DWORD /d 2
```

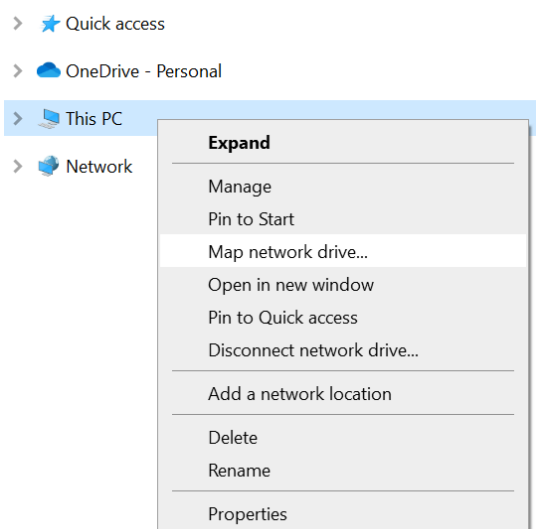
Alternativamente, puede establecer el valor manualmente en el Editor del Registro de Windows en la siguiente clave:

```
HKEY_LOCAL_MACHINE\SYSTEM\CurrentControlSet\Services\WebClient\Parameters  
  
BasicAuthLevel=2
```

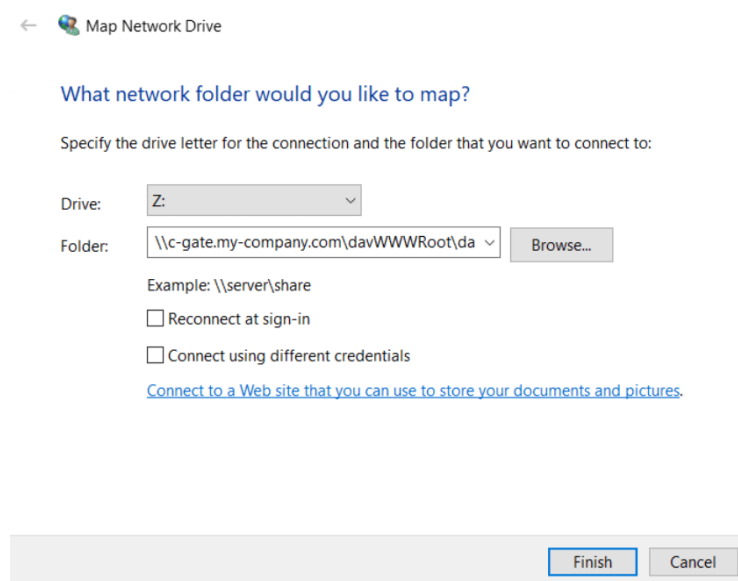
Reinicie su PC después del cambio para que surta efecto.

### 4.2. Conectar la unidad de red

Añade una nueva ejecución de red.



Introduzca la dirección C-Gate WebDAV.



Ejemplos:

```
\\c-gate.my-company.com\davWWWRoot\dav\v1\legacy  
\\192.168.1.100\davWWWRoot\dav\v1\legacy
```

Nota:

Si opera C-Gate detrás de un denominado Reverse-Proxy para implementar el acceso a través de HTTPS, deberá configurar la dirección WebDAV C-Gate de forma ligeramente diferente. Ejemplos:

```
\\c-gate.my-company.com@SSL@443\davWWWRoot\dav\v1\legacy  
\\192.168.1.100@SSL@443\davWWWRoot\dav\v1\legacy
```

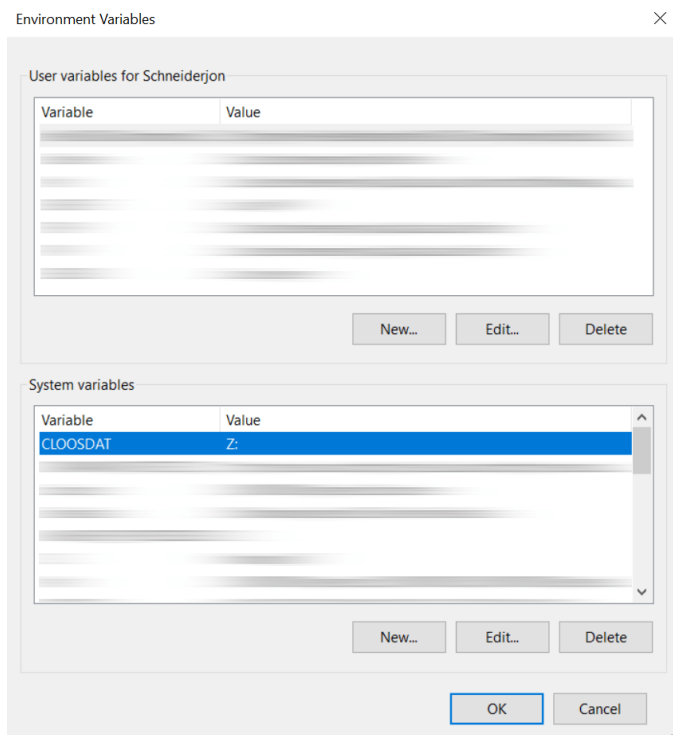
### 4.3. Carola Configurar EDI

Para una integración con C-Gate, debe cambiarse una variable de entorno para el directorio de trabajo Carola EDI a la unidad de red C-Gate previamente configurada.

La variable de entorno `CLOOSDAT` puede modificarse en el área de variables del sistema. Puede llegar a esta configuración, entre otras cosas, de la siguiente manera:

- Llaves: WIN + R
- Entrada: `rundll32 sysdm.cpl,EditEnvironmentVariables`
- Llaves: CTRL + SHIFT + ENTER

Si ha conectado la unidad de red C-Gate con la letra Z, introduzca `Z:` como valor para `CLOOSDAT`.



## 5. Notas

La configuración del robot la proporciona automáticamente C-Gate en la unidad de red. Esta recupera C-Gate directamente del robot y no puede modificarse ni borrarse en la unidad de red.

Los nombres de las carpetas se generan en función de los números de control (serie) de los robots.